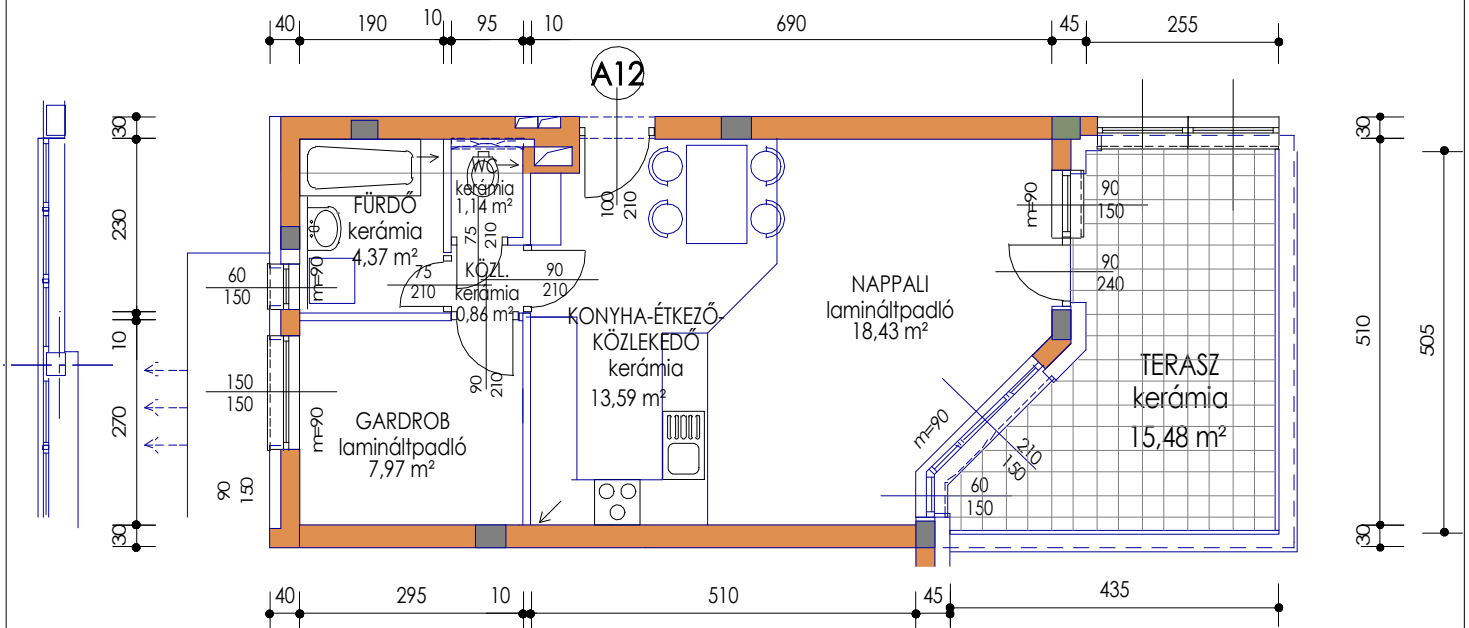




## Mátyási utca 7. társasház

A- 12. lakás: 46,30 m<sup>2</sup> +terasz: 15,48 m<sup>2</sup>

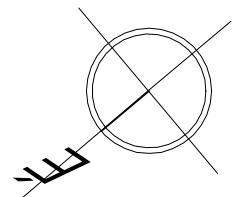


### Megjegyzések:

A rajzon feltüntetett méretek a falazatok méreteit jelölik, melyek nem tartalmazzák a vakolatok és falburkolatok méreteit.

A lakás alaprajzi elrendezésre, bizonyos műszaki korlátok között változtatható.

Torzítás nélküli nyomtatás esetén a rajz 1:100 méretarányú. (1 cm = 1 m)



### Főbb jellemzők:

Átadás: 2019. augusztus 31.

Fűtés-hűtés: talajszondás hőszivattyúval mennyezeti és részben padló fűtés-hűtés (nincs radiátor, nem kell klíma)

Napelem: Elhelyezés épület tetején és teraszok felett.

A napelem fedezi a normál használat melletti fűtés, hűtés valamint a melegvíz készítés energiaigényét, azaz ezek a költségek nem terhelik a lakókat.

Szerkezet: 25 cm-es téglá, vagy 20 cm vasbeton falazat + 20 cm hőszigetelés

Lift: modern, 8 személyes felvonó

Lakások: Lakások belseje teljesen egyedi lehet.

Parkolás: teremgarázsban, udvari garázsban vagy udvari parkolóban