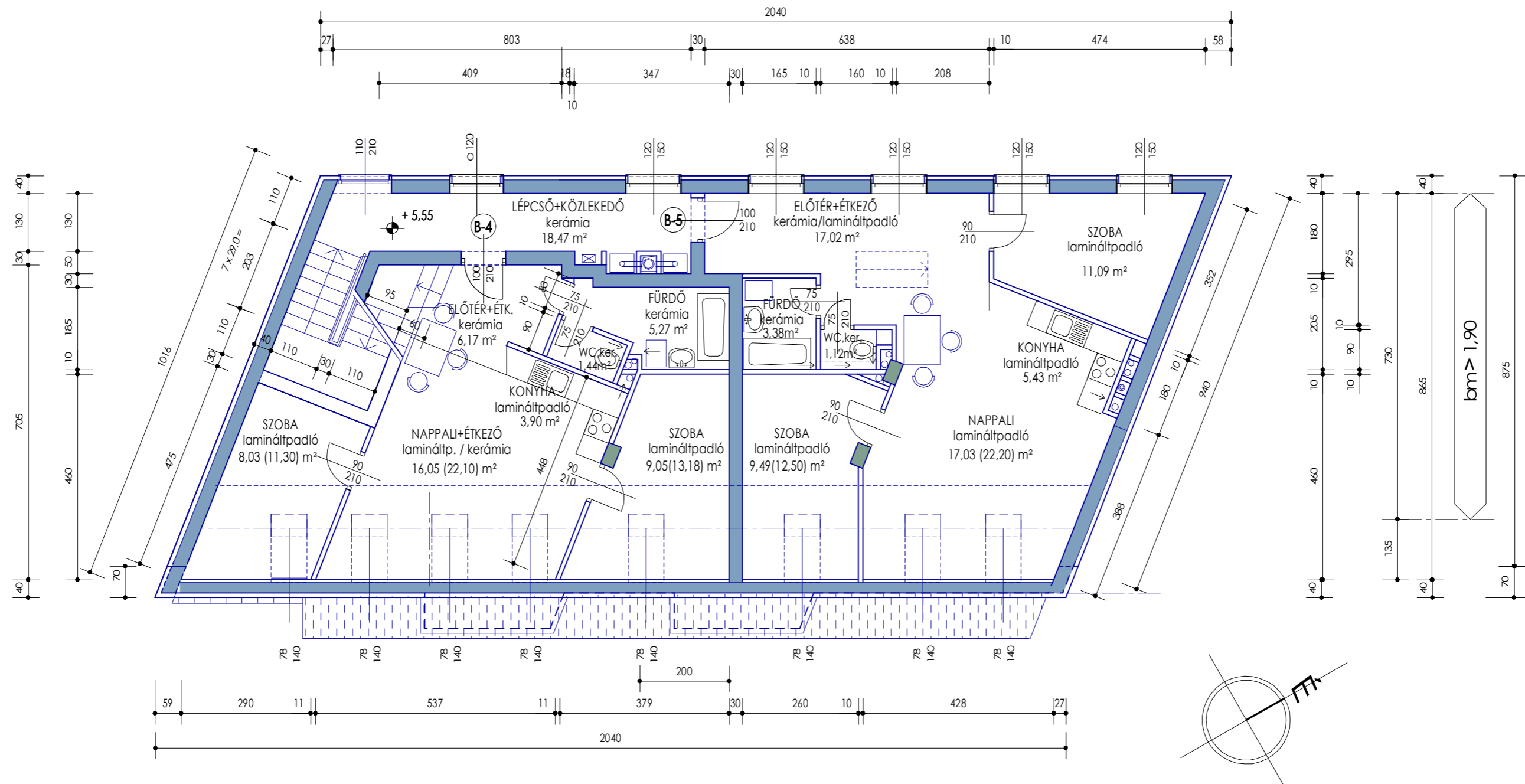


"B" ÉPÜLET

2. EMELETI ALAPRAJZ

M 1 : 100



B- 4. sz. lakás:		49,91 (63,35) m ²	(2. emeleten)
		37,65 (50,25) m ²	(3. emeleten)
		87,56 m ² (113,60) m ²	(két szinten összesen)
B- 5. sz. lakás:		64,56 (72,74) m ²	(2. emeleten)
		28,12 (47,13) m ²	(3. emeleten, padlástér)
		92,68 m ² (119,87) m ²	(két szinten összesen)